



SUMMER

K H R Ô M A

by MASUREEL

Luxurious Belgian Wallcoverings



" WHATEVER THE TIME OF YEAR, THIS COLLECTION BRINGS YOU THE WARMTH OF EVERYONE'S FAVOURITE SEASON: **SUMMER.**

TO EVOKE THE WARM, PEACEFUL FEELING OF A SUMMER DAY, WE TURNED TO INDIA FOR INSPIRATION. INDIA DELIGHTS THE IMAGINATION, WITH **RICH TEXTILE DESIGNS, MINIATURE LANDSCAPE ART, BEAUTIFUL NATURE AND ARCHITECTURAL WONDERS.** FROM FLOWER AND NATURE DESIGNS TO GEOMETRIC PATTERNS, THE ART OF INDIA HAS ENCHANTED THE WORLD. AND NOW IT HAS INSPIRED OUR BEAUTIFUL NEW DESIGNS! "

more inspiration and background information: visit us on Instagram



SUMMER



SUMMER



MARWARI

3 colourways



DGSUM103x -p.07



DGSUM102x -p.07



DGSUM101x -p.07



MUNNAR

3 colourways



DGSUM203x -p.21



DGSUM202x -p.21



DGSUM201x -p.21



ONIKAR

6 colourways



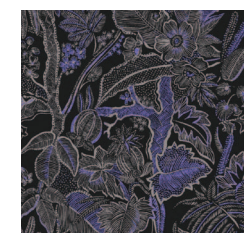
SUM505 -p.04



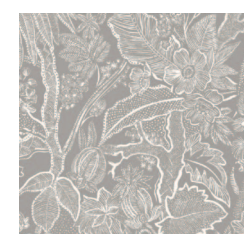
SUM506 -p.14



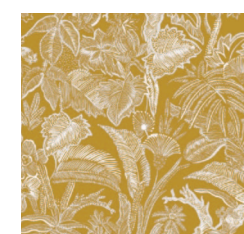
SUM504 -p.18



SUM503 -p.22



SUM501 -p.32



SUM502 -p.40



DABU

6 colourways



SUM405 -p.06



SUM406 -p.13



SUM404 -p.15



SUM403 -p.26



SUM401 -p.34



SUM402 -p.39

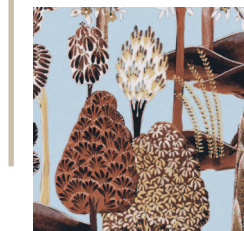


VIRAY

5 colourways



SUM003 -p.01



SUM004 -p.10



SUM002 -p.20



SUM005 -p.24

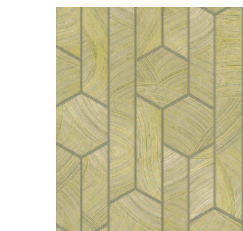


SUM001 -p.37

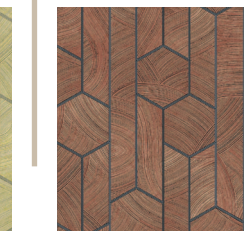


KANTHA

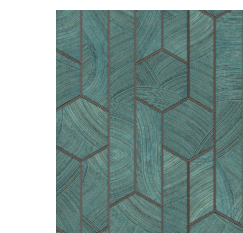
6 colourways



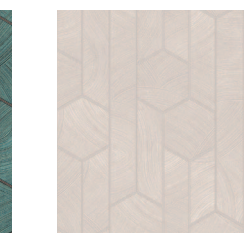
SUM105 -p.05



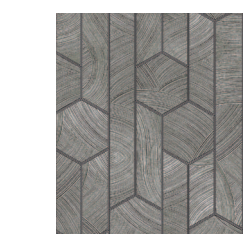
SUM106 -p.11



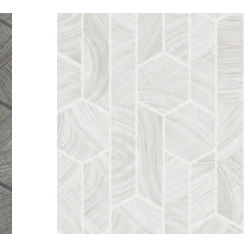
SUM104 -p.19



SUM103 -p.27



SUM101 -p.33



SUM102 -p.35

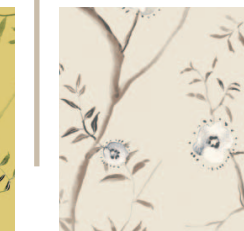


SARI

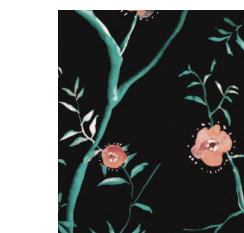
6 colourways



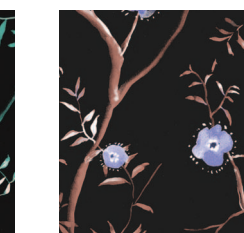
SUM204 -p.03



SUM206 -p.08



SUM203 -p.17



SUM205 -p.28



SUM201 -p.31

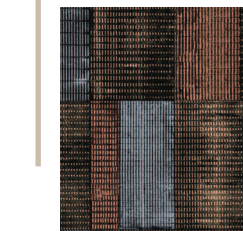


SUM202 -p.41

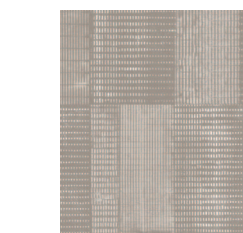


GYAN

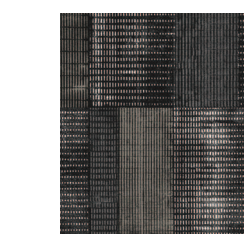
4 colourways



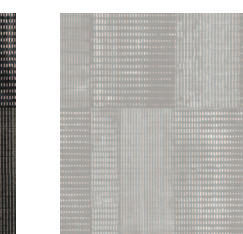
SUM304 -p.12



SUM303 -p.25



SUM301 -p.29



SUM302 -p.38



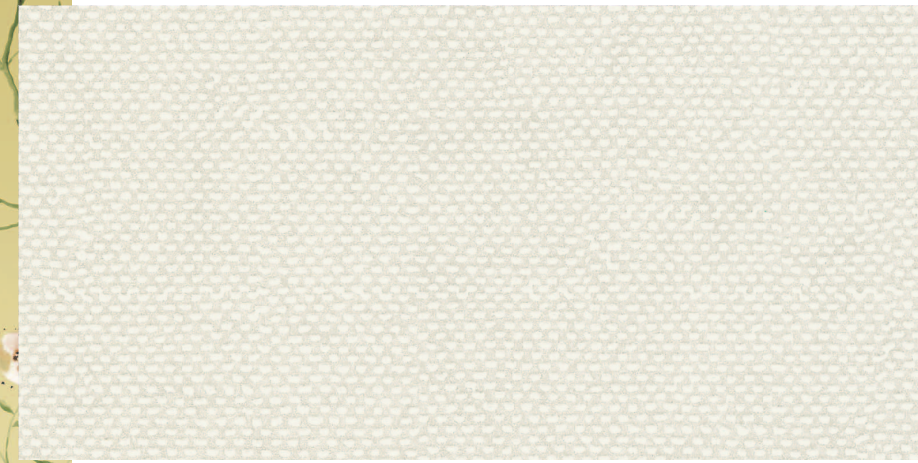
SUM003 - p.01

SUM003 VIRAY OASIS

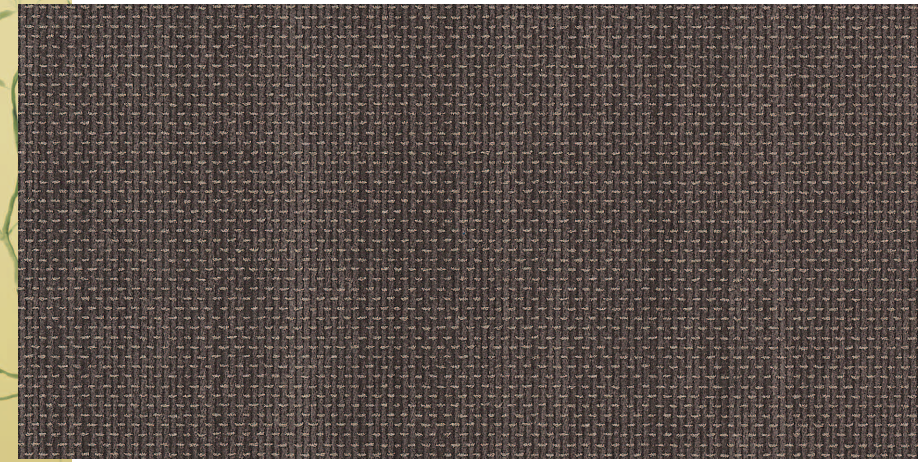




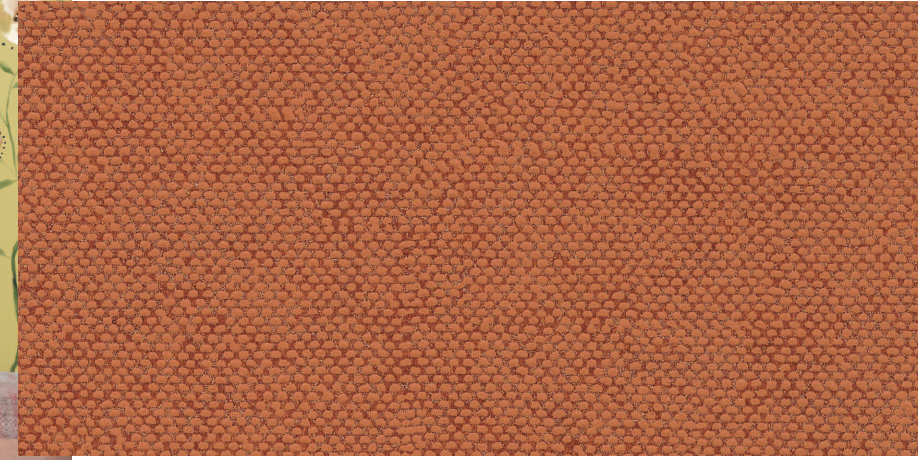
CLR001 LYS SNOW & SUM204 SARI OASIS



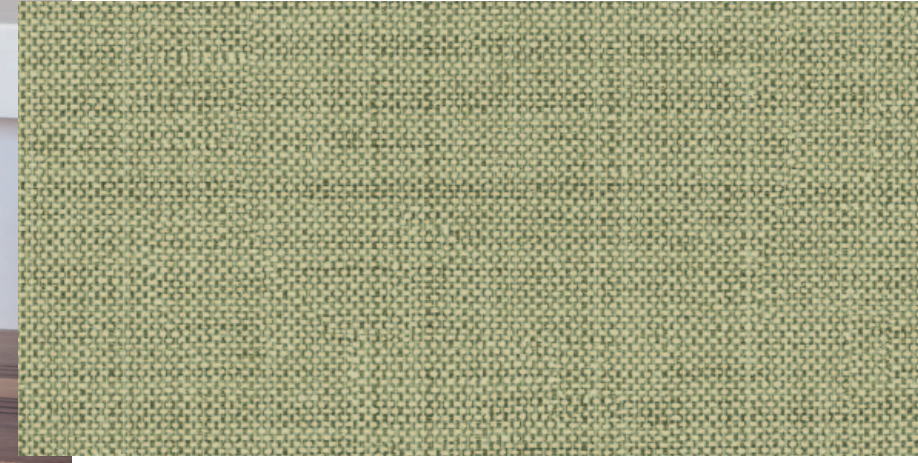
CLR001 LYS SNOW



ANY805 SILKA COCONUT



CLR017 LYS MANGO



ORB105 ORBIT FARN

matching non-woven plain designs



SUM204 - p.03



SUM505 - p.04



SUM105 - p.05



SUM405 - p.06



SUM405 DABU OASIS

SUM405 - p.06



ORB105 ORBIT FARN
& DGSUM103x MARWARI OASIS

Marwari

" THIS WALLCOVERING DEPICTS
MARWARI HORSES AND OTHER
ANIMALS IN A LUSH SETTING OF
TREES AND BUSHES. "



DGSUM103x MARWARI OASIS, sisal on non-woven



DGSUM101x MARWARI ROCK, sisal on non-woven



DGSUM102x MARWARI TEAL, sisal on non-woven

Sisal

Sisal is a natural product and is therefore prone to certain irregularities and variations in both colour and texture. This aspect adds to the unique charm of natural materials.



SUM206 SARI ARONA

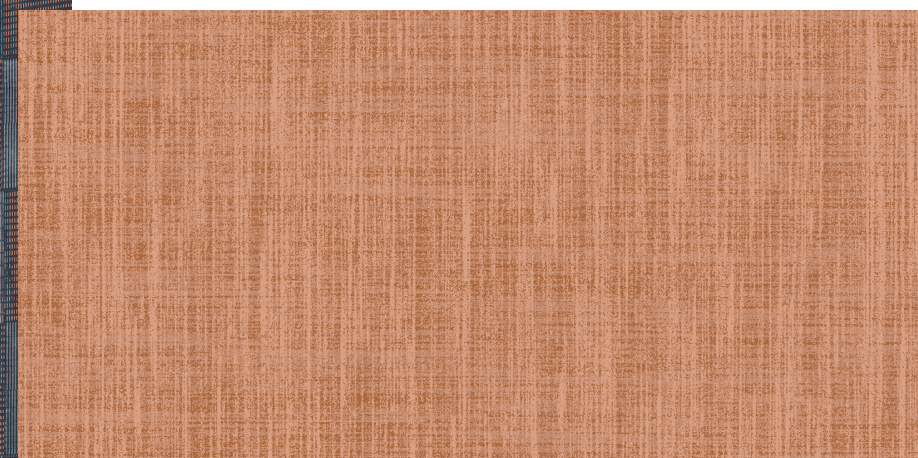




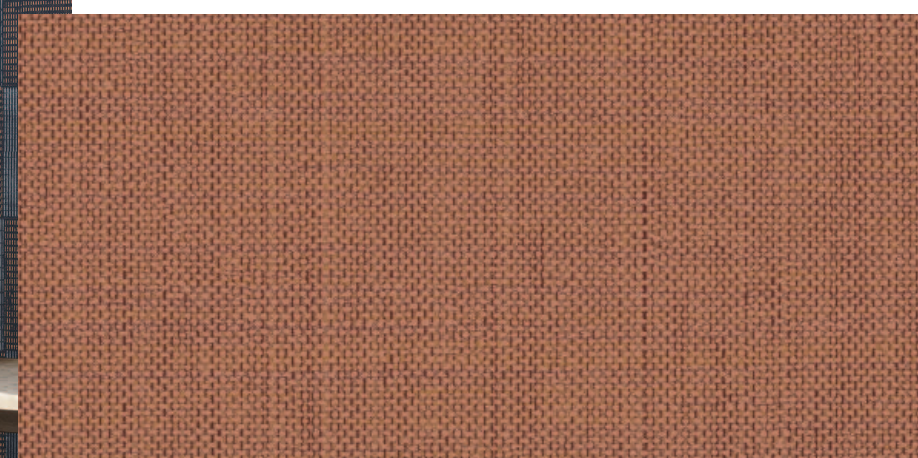
SUM304 GYAN ARONA



RTS508 DENIA SNOW



SP1902 ORI CORAL



ORB106 ORBIT SPICE



SOC120 APONIA DAWN

matching non-woven plain designs



SUM004 - p.10

SUM106 - p.11

SUM304 - p.12

SUM406 - p.13

SUM506 - p.14



SUM506 ONIKAR SKY



SUM004 VIRAY ARONA



Kantha

" KANTHA IS A MORE REFINED DESIGN
WHERE PAINTBRUSH STROKES ARE
DELIMITED IN GEOMETRIC SHAPES. "

SUM106 KANTHA RUST



SUM404 DABU TAUPE





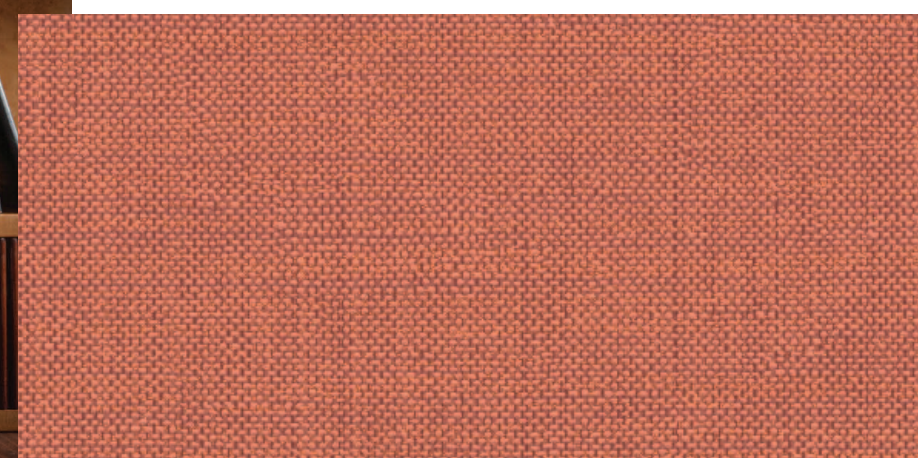
SUM104 KANTHA TEAL



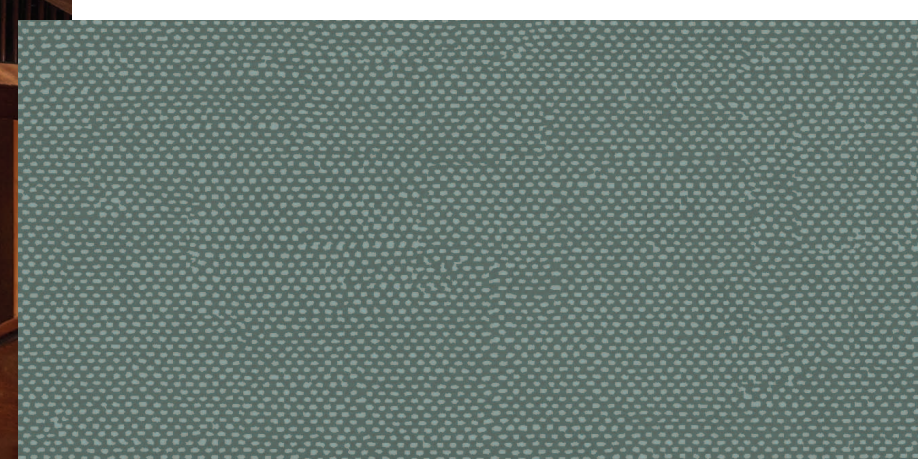
SOC112 APONIA PARCHMENT



CLR018 LYS CAVIAR

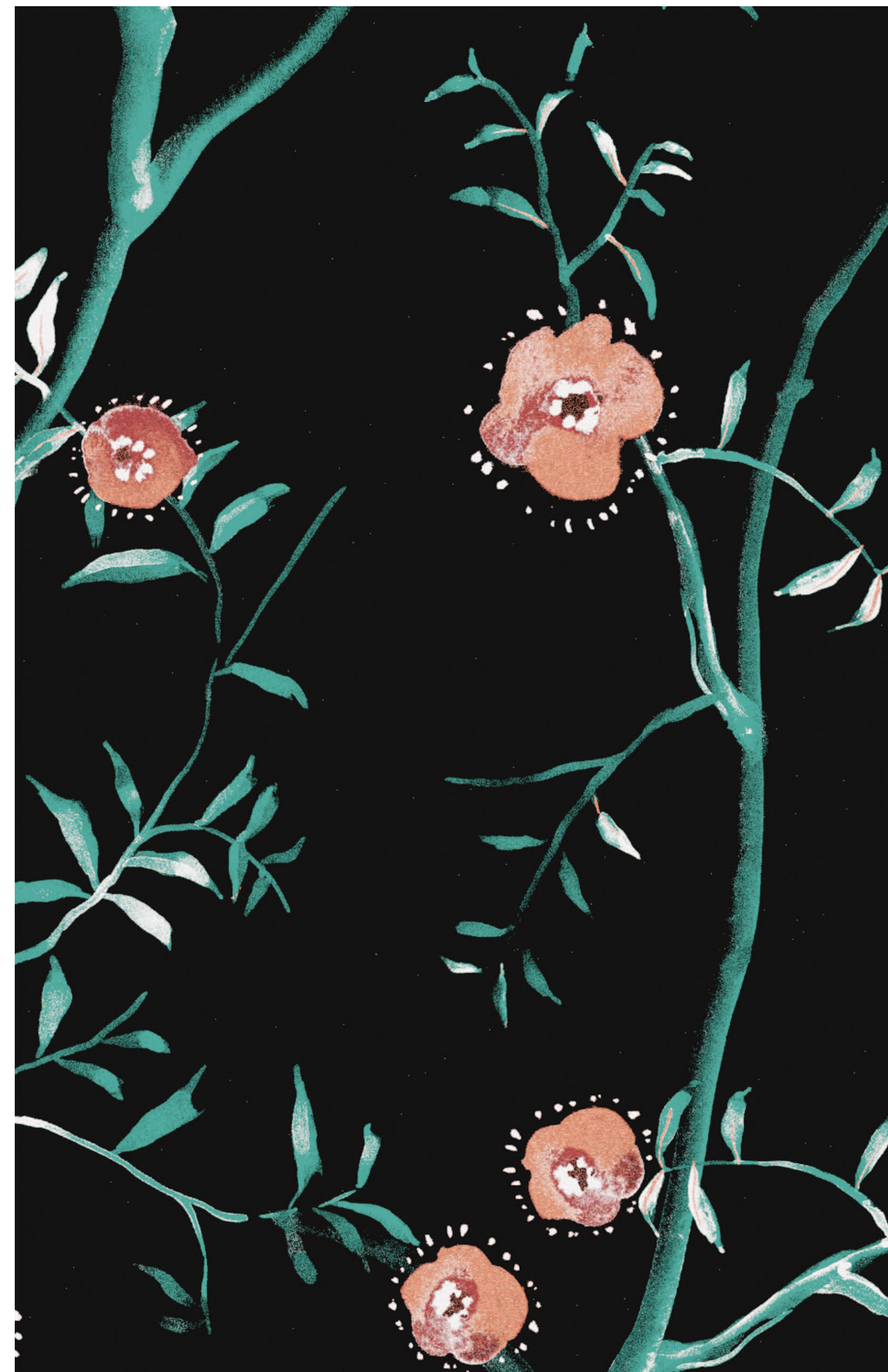


AGA702 ORBIT MANDARIN



RYT007 RYTHM PINE

matching non-woven plain designs



SUM203 - p.17



SUM504 - p.18

SUM104 - p.19

SUM002 - p.20



SUM203 SARI TEAL



DGSUM202x MUNNAR TEAL

Munnar

" THE HAND-PAINTED TREES
OF MUNNAR ARE INSPIRED BY
MINIATURE PAINTINGS. "



DGSUM202x MUNNAR TEAL, sisal on non-woven



DGSUM201x MUNNAR TAUPE, sisal on non-woven



DGSUM203x MUNNAR ARONA, sisal on non-woven

Sisal

Sisal is a natural product and is therefore prone to certain irregularities and variations in both colour and texture. This aspect adds to the unique charm of natural materials.



SUM503 - p.22

SUM503 ONIKAR AMPARO





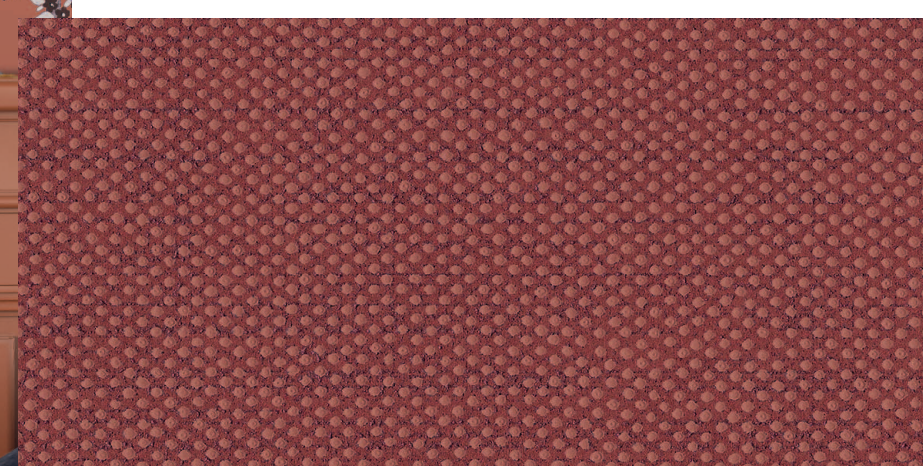
SUM005 VIRAY AMPARO



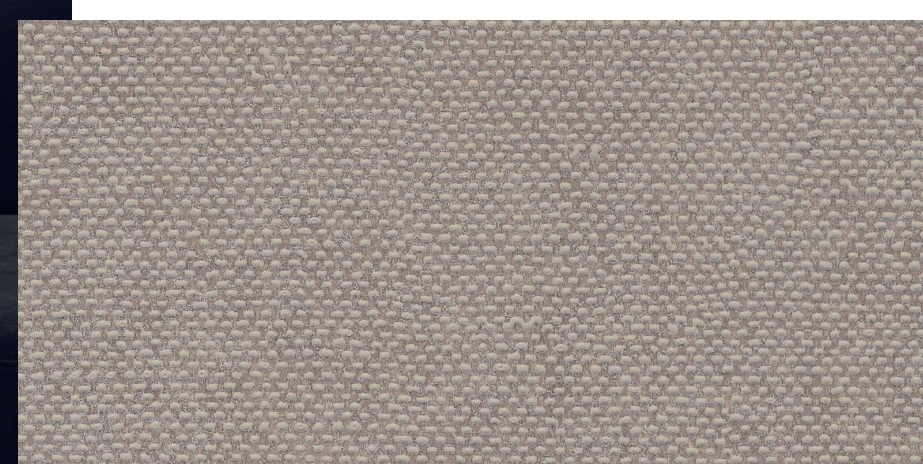
SOC103 APONIA STAR



RTS504 DENIA NIGHT



GAT614 DIXIE MAHOGANY

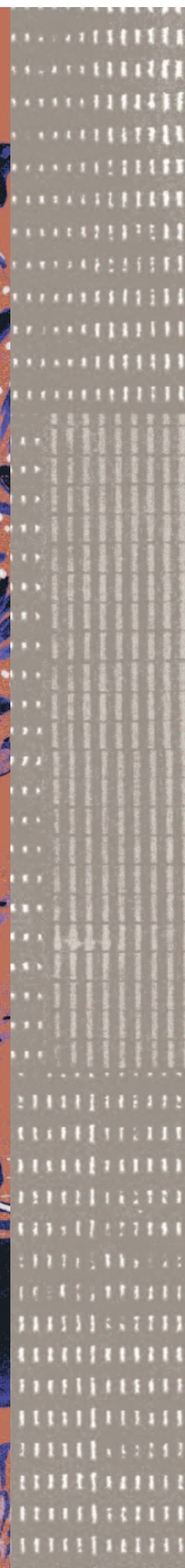


CLR023 LYS MASTIC

matching non-woven plain designs



SUM005 - p.24



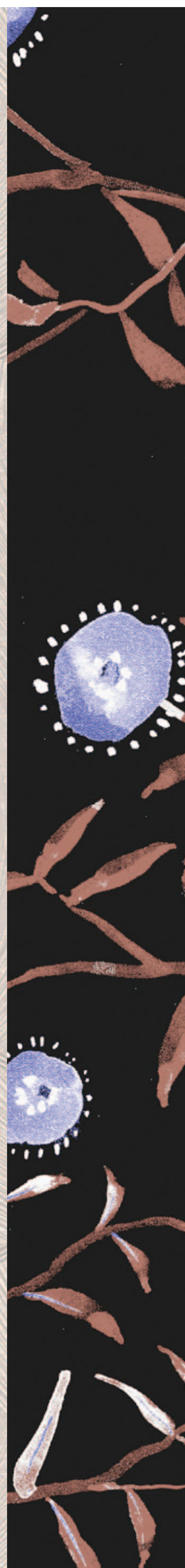
SUM303 - p.25



SUM403 - p.26



SUM103 - p.27



SUM205 - p.28



SUM303 GYAN TAUPE

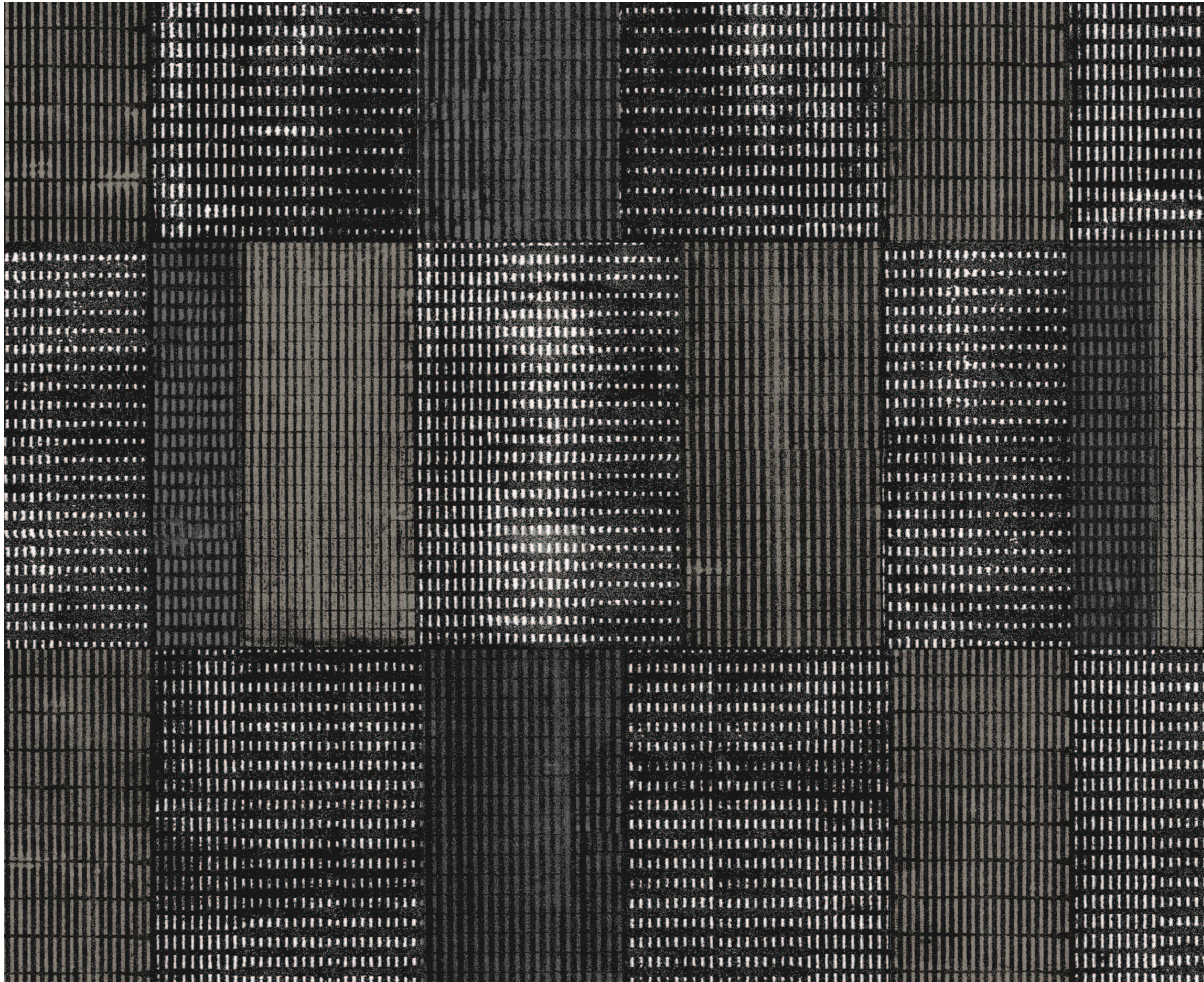


Dabu

" THE WORD 'DABU' COMES FROM
THE HINDI WORD 'DABANA' WHICH MEANS
'TO PRESS', REFERRING TO THE WAY HAND-CARVED
BLOCKS IMPRINT ON FABRICS. "

SUM403 DABU AMPARO





SUM301 GYAN ROCK

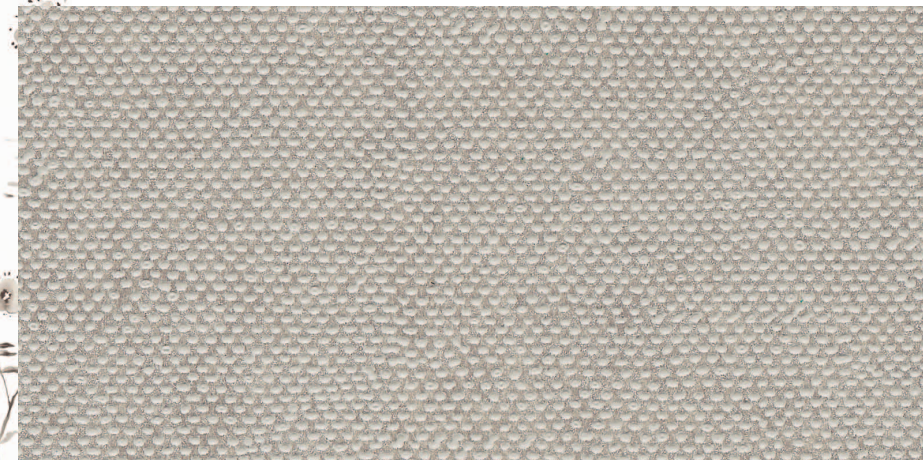




SUM201 SARI ROCK



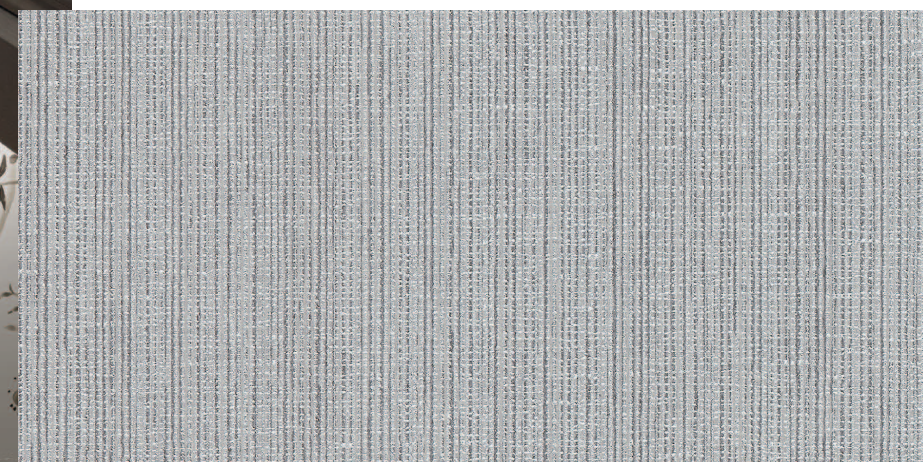
ORB101 ORBIT SNOW



CLR022 LYS CLAY



CLR018 LYS CAVIAR



WIL402 NAXOS SMOKE

matching non-woven plain designs



SUM401 DABU CAVIAR

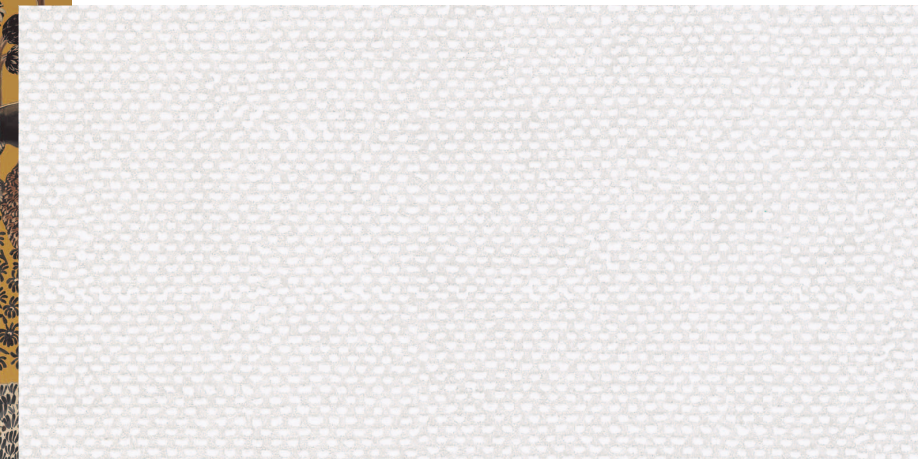


SUM102 KANTHA MIST

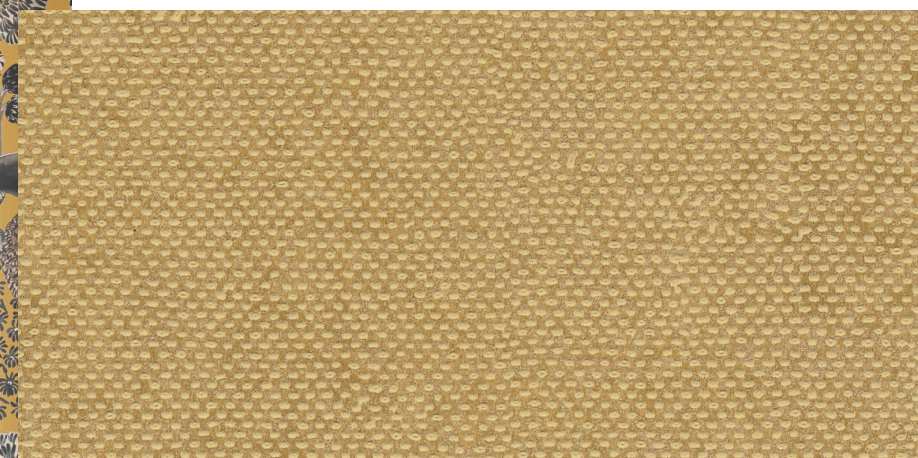




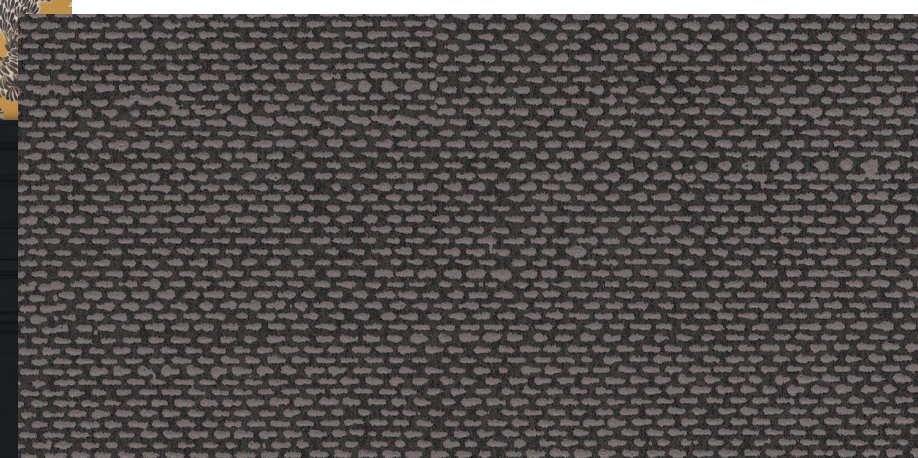
SUM001 VIRAY GOLD & SUM502 ONIKAR GOLD



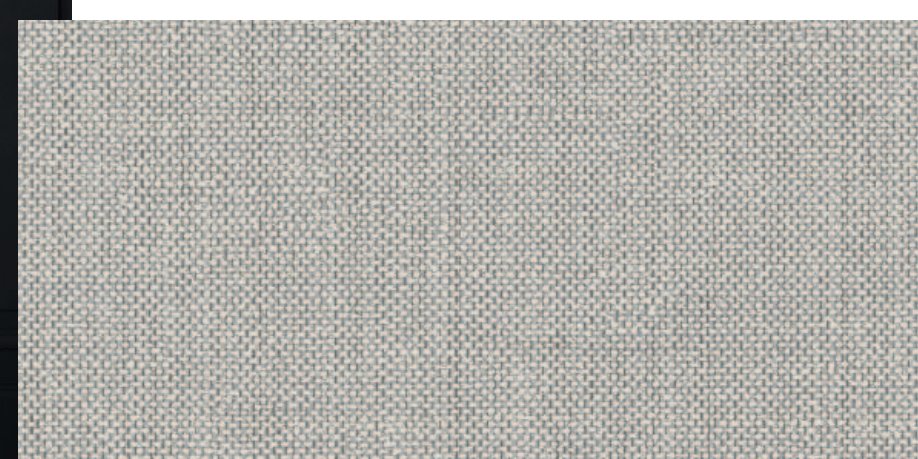
RYT001 RYTHM EGRET



ARC804 LYS CURRY



RTS504 DENIA NIGHT



ORB102 ORBIT DOVE

matching non-woven plain designs



SUM001 - p.37



SUM302 - p.38



SUM402 - p.39



SUM502 - p.40



SUM202 - p.41



SUM202 SARI GOLD

Symbols

- |← — straight match
raccord droit
Gerader Match
casa recto
recht rapport
- |↔ — offset match
raccord sauté
versetzer Ansatz
casa con el dibujo
verspringend rapport
- |○ — free match
raccord libre
Ansatzfrei
casa libre
vrije aanzet
- ↑↓ — reverse the lengths
inverser les lés
gestürzt kleben
alternar el sentido
banen storten
- |≡ — apply adhesive to the wall with
pre-mixed PVAc based adhesive
encollage du mur avec colle intissé
prête à l'emploi à base de PVAc
- |≡ — Wand einleisten mit gebrauchsfertiger
Vliesstapenkleber auf Basis von PVAc
aplicar cola directamente a la pared
con cola PVAc premezclada
wand inlijmen met kant-en-klare
vliesbehanglijm op basis van PVAc
I we recommend Topwall glue by Masureel
- |↔ — removable
retirable
Abnehmbar
retirabile
afneembaar
- |≡ — extra washable
tout à fait lavable
extra Wasserbeständig
extra lavable
extra afwasbaar
- |≡ — washable
lavable
Wasserbeständig
lavabile
afwasbaar
- |} — spongeable at time of hanging
épongeable au moment de poser
Soft nach Anbringung abwaschbar
ligeramente lavable durante el empapelado
licht afwasbaar tijdens het behangen
- |☀ — light stability
solidité
Lichtechtheit
solidez a la luz
lichtechtheid

opacity / opacità / opazität / opacidad / opaciteit
 Non-woven wallcovering is a natural product, which makes it possible for colour differences to occur. This and light coloured coated wallcoverings are more sensitive to these differences and require a thorough preparation of the foundation. Preferably, it should be a light uniform colour, or a plain covered wallcovering can be placed as a base. Plain, glossy wallcovering also requires extra care when treating the foundation, as unevenness can also be visible here. Le revêtement mural intissé est un produit naturel, ce qui rend certaines différences de couleur. Le papier peint intissé fin et clair est plus sensible et demande une préparation approfondie de la base. Celle-ci aura de préférence une couleur claire uniforme ou un papier peint intissé base peu étiré comme base. Le papier peint lisse et brillant demande aussi une attention supplémentaire lors du traitement de la base, des irrégularités peuvent en outre être visibles. / Vlieswandbehangling ist ein Naturprodukt, bei dem sich Farbunterschiede ergeben können. Dieses und hellere Wandbehanglingen sind empfindlicher und brauchen eine gründliche Untergrundvorbereitung. Dieses Vorbehangling erreicht man am besten mit einer gleichmäßigen hellen Farbe oder mit einer Vlieslage als Grundlage. Auch bei einfarbigen Tapeten mit Glanz ist bei der Behandlung des Untergrunds vorzugehen, weil Unebenheiten gut sichtbar sein können. / El revestimiento de papel recubierto es un producto natural, por lo que es posible que haya diferencias de color. Una preparación concienzuda de la base es muy importante a la hora de colocar un papel recubierto fino o de color claro. Preferentemente tendrá un color uniforme claro, o bien puede utilizarse como base un papel recubierto fino liso. Los papeles pintados lisos o brillantes también requieren una atención especial en el tratamiento de la base, ya que en estas cosas también puede resultar visible cualquier irregularidad. / Vlieswandbehangling is een natuurproduct, wat maakt dat kleurverschillen mogelijk zijn. Dit en lichtgekleurde weergaven zijn gevoeliger voor en vragen een grondige voorbereiding van de ondergrond. Deze krijgt bij voorkeur een uniform licht kleut, of er kan een effen weergave als basis gebruikt worden. Ook gladwand, effen behang vraagt extra aandacht bij de behandeling van de ondergrond, onregeligheden kunnen ook hier zichtbaar zijn.

non-woven backed **sisal** - 1 length: **0.87m / 34.25"** width x **3.00m / 118.11"** height



MARWARI
PAGE 07



To decorate larger walls, the design can be expanded by length or set of panels.
 A length can be used on its own for smaller walls.

MARWARI ROCK

DGSUM1012 ← → DGSUM1011

← 0.87m / 34.25" --- 0.87m / 34.25" →

DGSUM1011 DGSUM1012

MARWARI TEAL

DGSUM1022 ← → DGSUM1021

← 0.87m / 34.25" --- 0.87m / 34.25" →

DGSUM1021 DGSUM1022

MARWARI OASIS

DGSUM1032 ← → DGSUM1031

← 0.87m / 34.25" --- 0.87m / 34.25" →

DGSUM1031 DGSUM1032

Sisal

Sisal is a natural product and is therefore prone to certain irregularities and variations in both colour and texture. This aspect adds to the unique charm of natural materials.
 Le sisal est un produit naturel et est donc sujet à certaines irrégularités et variations de couleur et de texture. Cette perspective contribuera au charme unique des matériaux naturels.
 Sisal ist ein Naturprodukt und daher anfällig für bestimmte Unregelmäßigkeiten und Abweichungen in Farbe und Textur. Dieser Aspekt trägt bei zum einzigartigen Charme natürlicher Materialien.
 El sisal es un producto natural y, por lo tanto, es propenso a ciertas irregularidades y variaciones tanto en el color como en la textura. Este aspecto proporciona el encanto a los materiales naturales.
 Sisal is een natuurlijk product en kan hierdoor onregelmatigheden en variaties in zowel kleur als textuur opleveren. Dit aspect draagt bij aan de unieke charme van natuurlijke materialen.

non-woven backed **sisal** - 1 length: **0.87m / 34.25"** width x **3.00m / 118.11"** height



MUNNAR
PAGE 21



To decorate larger walls, the design can be expanded by length or set of panels.
 A length can be used on its own for smaller walls.

MUNNAR TAUPE

DGSUM2013 ← → DGSUM2011

← 0.87m / 34.25" --- 0.87m / 34.25" --- 0.87m / 34.25" →

DGSUM2011 DGSUM2012 DGSUM2013

MUNNAR TEAL

DGSUM2023 ← → DGSUM2021

← 0.87m / 34.25" --- 0.87m / 34.25" --- 0.87m / 34.25" →

DGSUM2021 DGSUM2022 DGSUM2023

MUNNAR ARONA

DGSUM2033 ← → DGSUM2031

← 0.87m / 34.25" --- 0.87m / 34.25" --- 0.87m / 34.25" →

DGSUM2031 DGSUM2032 DGSUM2033

ATTENTION!

Slight colour differences between the samples in this collection, pictures and the rolls delivered are possible. / De légères différences de couleurs entre les échantillons ainsi que les images et les rouleaux fournis pourraient être possibles. / Leichte Farbabweichungen zwischen den Mustern und Bildern in der Kollektion und den gelieferten Rollen sind möglich. / Es probable que haya ligeras diferencias de color entre las muestras y las fotos de la colección con los rollos entregados. / Lichte kleurafwijkingen tussen de stalen in deze collectie, de fotografische weergave en de geleverde rollen zijn mogelijk.



www.masureel.com

With respect for nature & environment



thorough research



local company



eco-friendly
manufacturing processes



good quality =
more sustainable



Environmental Statement - Green innovation and being committed to the environment is an important value for Masureel. We strive for minimal impact in our production facilities as well as for the materials we produce. In our search for sustainable solutions, we became market leader in non-woven, (textile) wallcoverings. All our print pastes are water-based and do not harm the environment or people's health. We avoid PVC and formaldehyde and offer alternatives to vinyl wallcovering. We purify the wastewater from our manufacturing processes and partly re-use it. Our remaining wastewater is of higher quality than local environmental standards demand. We manufacture all our products locally, in our own factory in Belgium. This significantly reduces our carbon emissions. Masureel is always on the lookout for innovative processes and technologies that reduce our environmental impact.

Milieuverklaring - Groene innovatie en toewijding aan het milieu is een belangrijke waarde voor Masureel. We streven ernaar een minimale impact te genereren in zowel onze productiefaciliteiten als de materialen die we produceren. In onze zoektocht naar duurzame oplossingen, werden we marktleider in non-woven (textiel-)behang. Al onze drukpasta's zijn op waterbasis, wij gebruiken geen oplosmiddelen die schadelijk zijn voor het milieu of de gezondheid. We vermijden PVC en formaldehyde en bieden alternatieven aan voor vinylbehang. We zuiveren het afvalwater van onze productie en hergebruiken het zoveel mogelijk. De rest is van hogere kwaliteit dan de lokale milieustandaarden vereisen. Wij maken al onze producten lokaal, in onze eigen fabriek in België. Dit vermindert onze CO2-uitstoot aanzienlijk. Masureel blijft steeds op zoek naar innovatieve processen en technologieën die onze milieu-impact verminderen.

Déclaration Environnementale - L'innovation verte et l'engagement pour l'environnement sont des valeurs importantes pour Masureel. Nous cherchons à minimiser l'impact environnemental de nos installations de production et des matériaux que nous produisons. Dans notre quête de solutions durables, nous sommes devenus leader du marché des revêtements muraux (textiles) tissés. Toutes nos pâtes d'impression sont à base d'eau et ne nuisent ni à l'environnement ni à la santé publique. Nous évitons le PVC et le formaldéhyde et proposons des alternatives au papier peint en vinyle. Nous épurons les eaux usées issues de nos processus de fabrication et les réaffectons en partie. Les eaux usées restantes sont d'une qualité supérieure à celle exigée par les normes environnementales locales. Nous fabriquons tous nos produits localement, dans notre propre usine en Belgique, permettant de réduire sensiblement nos émissions de carbone. Masureel est toujours à l'affût de processus et de technologies innovants permettant de réduire notre empreinte écologique.

Umweltekklärung - Grüne Innovation und Engagement für die Umwelt ist ein wichtiger Wert für Masureel. Wir streben nach minimalen Umweltauswirkungen unserer Produktionsanlagen und der von uns hergestellten Materialien. Auf der Suche nach nachhaltigen Lösungen wurden wir im Bereich, (textile) Wandbeläge aus Vliesstoff zum Marktführer. Alle verwendeten Druckpasten sind auf Wasserbasis und sind weder umwelt- noch gesundheitsschädlich. Wir vermeiden PVC und Formaldehyd und bieten Alternativen zu Vinyltapeten. Abwässer aus unseren Produktionsprozessen werden gereinigt und teilweise wiederverwendet. Das verbleibende Abwasser ist von höherer Qualität, als es die lokalen Umweltstandards verlangen. Sämtliche Produkte werden vor Ort in unserer eigenen Produktionsstätte in Belgien hergestellt. Dadurch werden unsere CO2-Emissionen erheblich reduziert. Masureel ist immer auf der Suche nach innovativen Verfahren und Technologien, die unsere Umweltbelastung verringern.



Information sur le niveau d'émission de substances volatiles dans l'air intérieur. Consultez le site www.masureel.com pour plus de détails sur les produits et les services de Masureel.



EN15102:2007+A1:2011



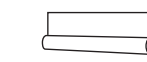
The mark of responsible forestry
FSC® C105599



formaldehyde-free

* Except for our digital panels printed on silk

exclusive **non-woven** wallcovering rolls - 1 roll: **0.53m x 10.05m 20.9" x 11yd**



EUROCLASS B+1,00
Class A ASTM E84

VIRAY

OFFSET MATCH
64cm/25.2"



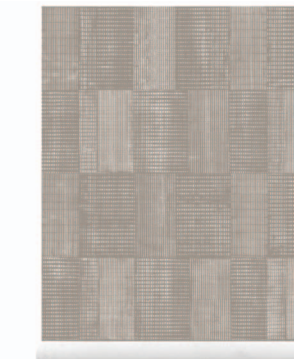
53cm / 20.9"

SUM001	Viray Gold	37
SUM002	Viray Sienna	20
SUM003	Viray Oasis	01
SUM004	Viray Arona	10
SUM005	Viray Amparo	24



GYAN

STRAIGHT MATCH
64cm/25.2"



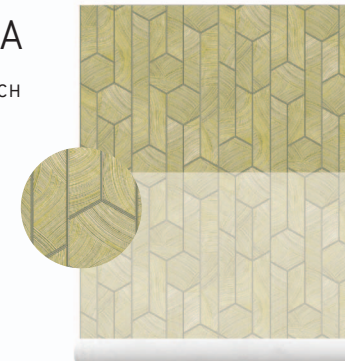
53cm / 20.9"

SUM301	Gyan Rock	29
SUM302	Gyan Silver	38
SUM303	Gyan Taupe	25
SUM304	Gyan Arona	12



KANTHA

STRAIGHT MATCH
32cm/12.6"



53cm / 20.9"

SUM101	Kantha Rock	33
SUM102	Kantha Mist	35
SUM103	Kantha Cameo	27
SUM104	Kantha Teal	19
SUM105	Kantha Moss	05
SUM106	Kantha Rust	11



DABU

STRAIGHT MATCH
64cm/25.2"



53cm / 20.9"

SUM401	Dabu Caviar	34
SUM402	Dabu Gold	39
SUM403	Dabu Amparo	26
SUM404	Dabu Taupe	15
SUM405	Dabu Oasis	06
SUM406	Dabu Arona	13



SARI

OFFSET MATCH
64cm/25.2"



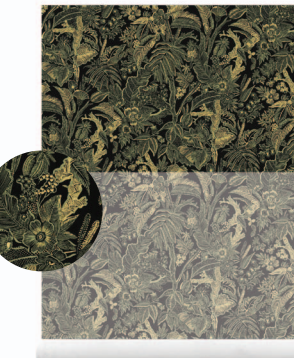
53cm / 20.9"

SUM201	Sari Rock	31
SUM202	Sari Gold	41
SUM203	Sari Teal	17
SUM204	Sari Oasis	03
SUM205	Sari Amparo	28
SUM206	Sari Arona	08



ONIKAR

STRAIGHT MATCH
32cm/12.6"



53cm / 20.9"

SUM501	Onikar Silver	32
SUM502	Onikar Gold	40
SUM503	Onikar Amparo	22
SUM504	Onikar Cameo	18
SUM505	Onikar Ivy	04
SUM506	Onikar Sky	14



PLAINS

FREE MATCH
REVERSE THE LENGTHS



AGA702	Orbit Mandarin	16
ORB101	Orbit Snow	30
ORB102	Orbit Dove	36
ORB105	Orbit Farn	02
ORB106	Orbit Spice	09
ANY805	Silka Coconut	02
RTS504	Denia Night	23, 36
RTS508	Denia Snow	09
GAT614	Dixie Mahogany	23
SP1902	Ori Coral	09
ARC804	Lys Curry	36
CLR001	Lys Snow	02
CLR017	Lys Mango	02
CLR018	Lys Caviar	16, 30
CLR022	Lys Clay	30
CLR023	Lys Mastic	23
RYT001	Rythm Egret	36
RYT007	Rythm Pine	16



OFFSET MATCH
64cm/25.2"



SOC103	Aponia Star	23
SOC112	Aponia Parchment	16
SOC120	Aponia Dawn	09



FREE MATCH



WIL402	Naxos Smoke	30
--------	-------------	----



recommended glue: TOPWALL



Masureel recommends **TOPWALL** PROKOLL - our high-quality, universal and ready-to-use non-woven wallcovering glue - for a perfect result.

Masureel raadt **TOPWALL** PROKOLL aan - onze kwalitatieve, universele en gebruiksklare vliesbehanglijm - voor een perfect resultaat.

Masureel recommande **TOPWALL** PROKOLL - notre colle de haute qualité pour papier peint tissé, universelle et prête à l'emploi - pour un résultat parfait.

Masureel empfiehlt **TOPWALL** PROKOLL - unser hochwertiger, universeller und gebrauchsfertiger Vliesapetenkleber - für ein perfektes Ergebnis.

Available: 10kg, 5kg, 2.5kg

Indicative paste usage / Indicatief lijmgebruik / Usage indicatif de la colle / Indikativer Klebstoffauftrag: 200 gr/m²



ATTENTION!

Slight colour differences between the samples in this collection, pictures and the rolls delivered are possible. / De l'égers différences de couleurs entre les échantillons ainsi que les images et les rouleaux fournis pourraient être possibles. / Leichte Farbabweichungen zwischen den Mustern und Bildern in der Kollektion und den gelieferten Rollen sind möglich. / Es probable que haya ligeras diferencias de color entre las muestras y las fotos de la colección con los rollos entregados. / Lichte kleurafwijkingen tussen de stalen in deze collectie, de fotografische weergave en de geleverde rollen zijn mogelijk.

SUMMER



www.masureel.com

MASUREEL

office

Kantstraat 1
8531 Harelbeke
Belgium

edition

nathaliec@measureel.com

distribution Belux

mdb@measureel.com

distribution France

mdfr@measureel.com

distribution Nederland

mdnl@measureel.com

distribution Deutschland

mdd@measureel.com

distribution UK

mduk@measureel.com

—

visit us:

www.measureel.com

follow us:

