



zen

ZOOM

by MASUREEL

Luxurious Belgian Wallcoverings



zen

collection

We pause for **breath**, quietly absorb our surroundings, become conscious of our own being and **embrace the here and now** in all its glory. We view our lives with **gratitude**, feel at one with the cosmos and a sense of **peace and harmony** pervades.

For a moment, everything falls perfectly into place.

We are zen.

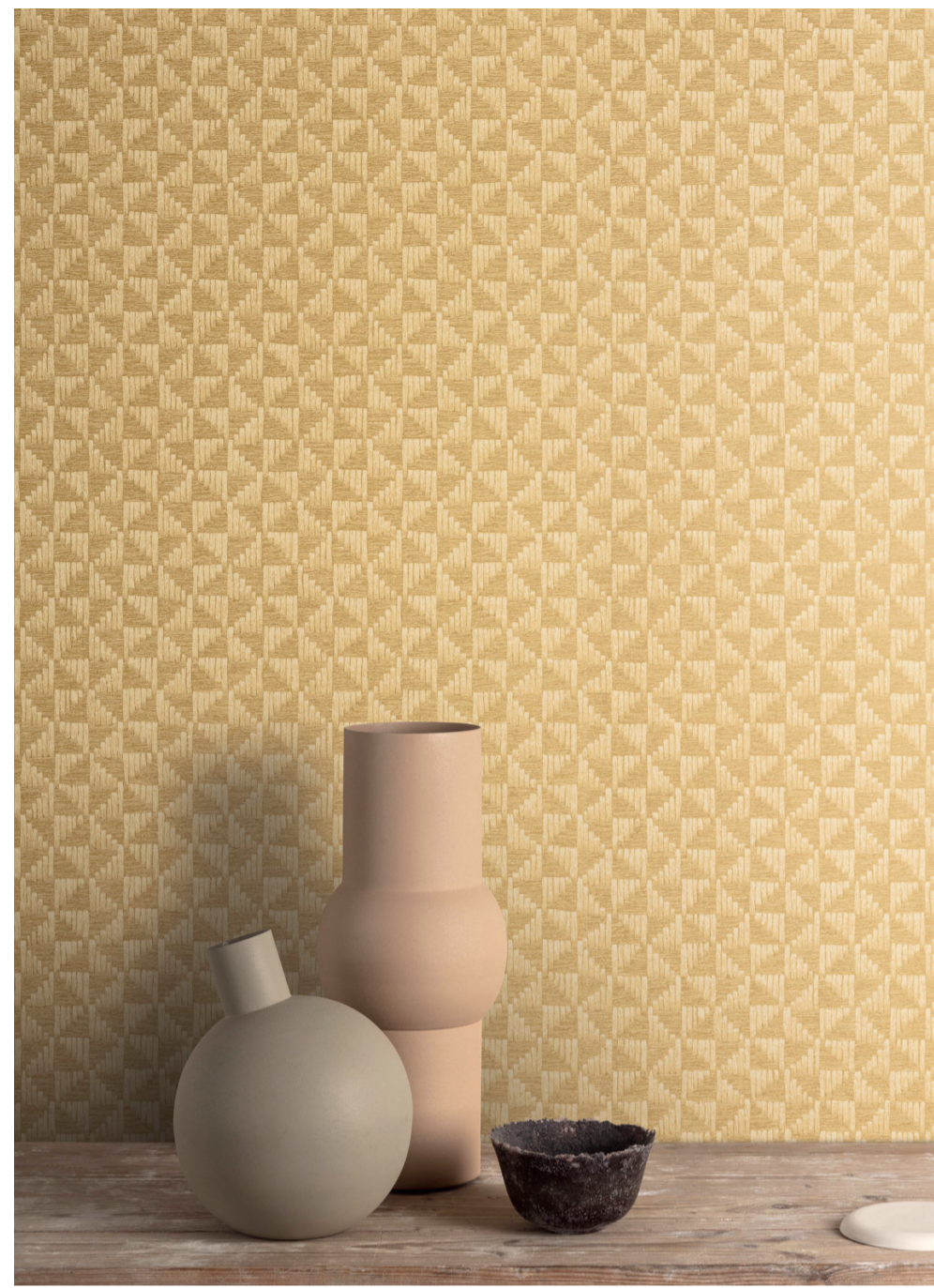


more inspiration and background information:
visit us on Instagram



ZEN005 Blooming Lilac





ZEN307 Cora Gold

ZEN404 everly gold



ZEN006 - p.01

ZEN307 - p.02

TUL006 - p.03

ZEN404 - p.04



viola
sands

ZEN103 Bonita Bronze





ZEN005 - p.06



ZEN005 Blooming Lilac



TAT701 - p.07

TUL001 - p.08

ZEN306 - p.09



ZEN202 Lillia Oyster



natural
cotton



ZEN303 Cora Oyster

ZEN002 blooming oyster



ZEN303 - p.11

CON204 - p.12

ONY502 - p.13



ZEN004 - p.14



jungle
green

ZEN003 Blooming Forest





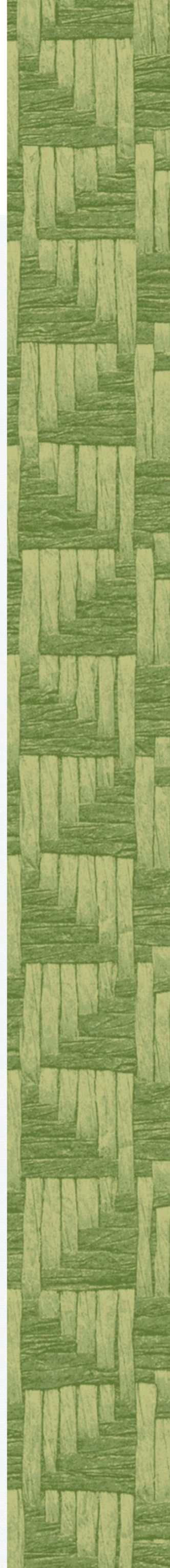
ZEN102 - p.16



TUL004 - p.17



HUG201 - p.18



ZEN304 - p.19



ZEN102 Bonita Forest



ZEN305 cora sky



ZEN305 - p.20



ZEN004 Blooming Teal



ALL903 - p.21

ALL904 - p.22

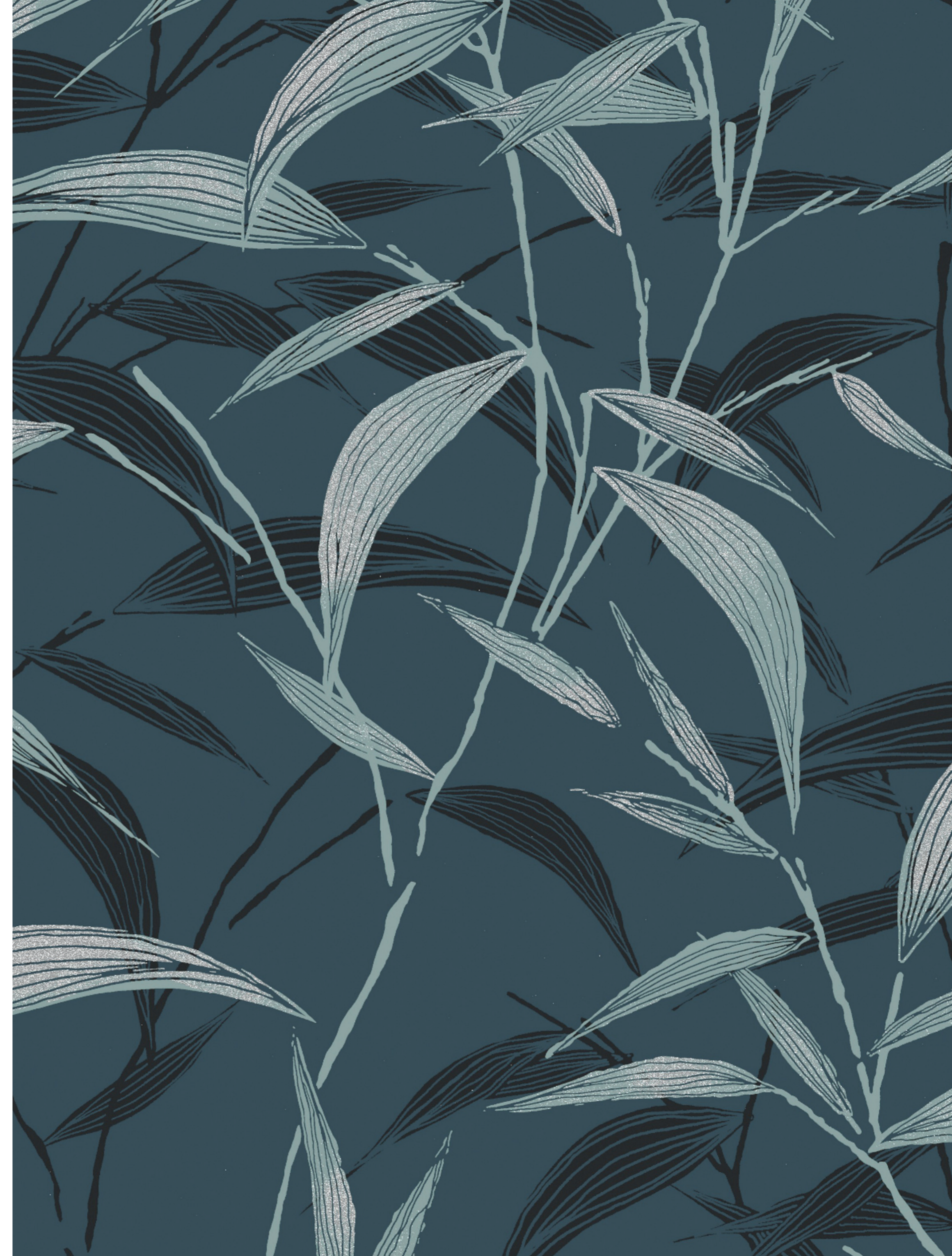


ZEN004 - p.23



mineral blue

ZEN203 Lillia Slate



ZEN203 - p. 24

ALL903 - p. 25

LAV704 - p. 26

ONY507 - p. 27

ZEN403 - p. 28

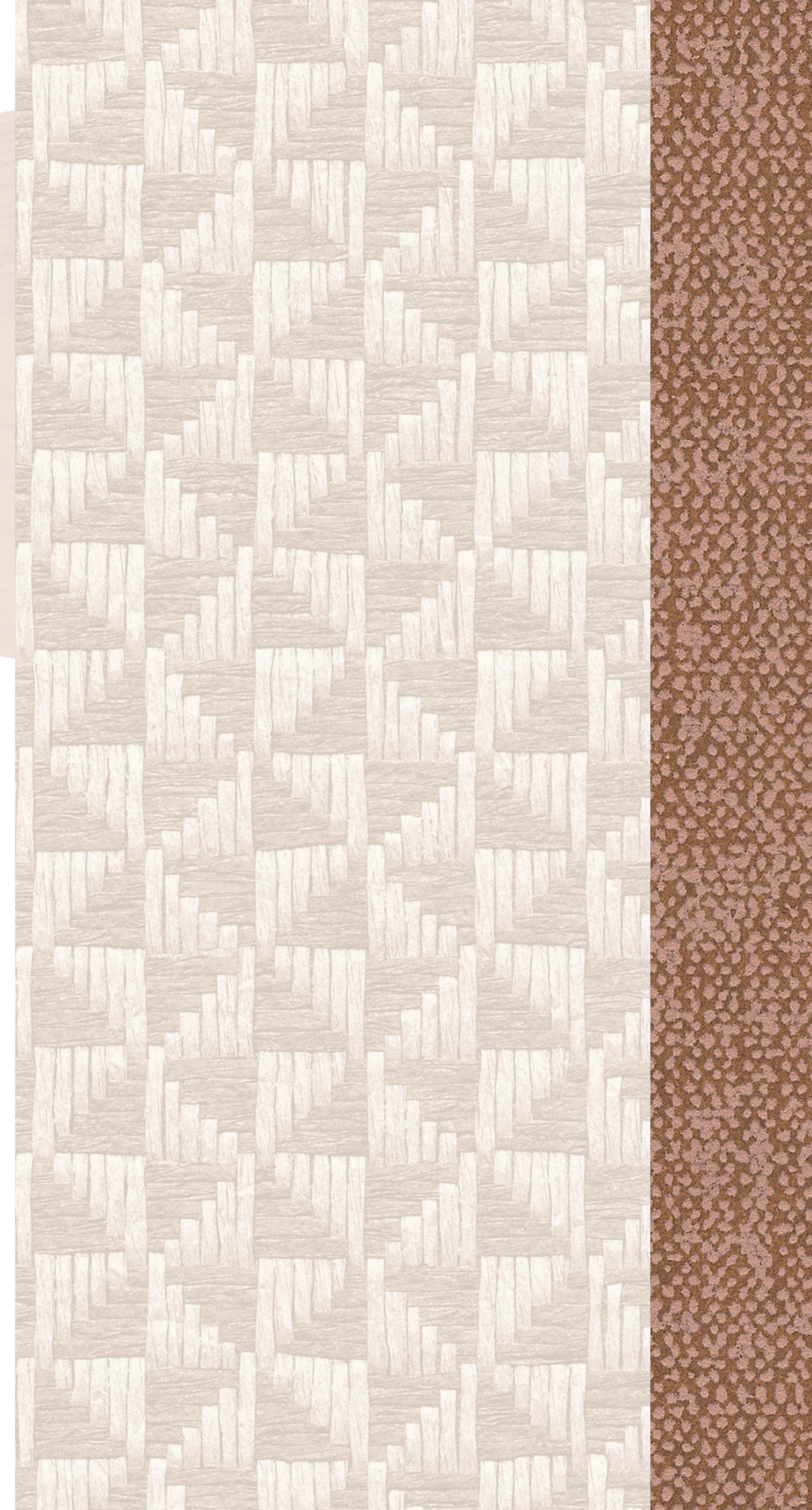


ZEN001 Blooming Smoke

warm
taupe



ZEN301 Cora Hush



ZEN301 - p.29

ADA705 - p.30

ONY506 - p.31



ZEN001 - p.32



ZEN405 Everly Black

burnt
sandstone



ZEN007 Blooming Fire



ZEN007 - p.33

ZEN307 - p.34

CON202 - p.35

OLI702 - p.36

ZEN405 - p.37





ZEN401 Everly Oyster

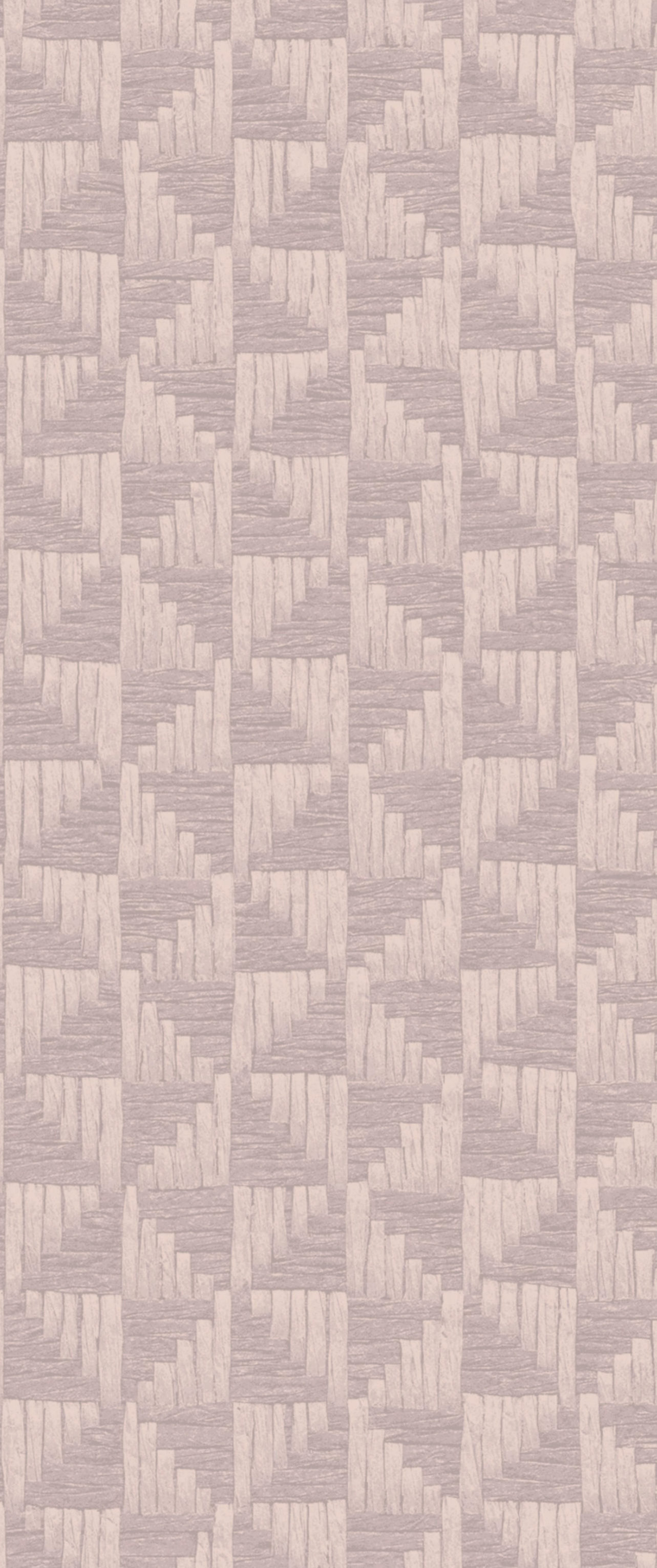
ZEN201 Lillia Moonshine

whisper white





ZEN008 - p. 43



ALL903 - p. 45



LAV703 - p. 46



ZEN008 Blooming Rosewood

WITH RESPECT FOR NATURE & ENVIRONMENT



thorough research



local company



eco-friendly manufacturing processes



good quality = more sustainable



Environmental Statement - Green innovation and being committed to the environment is an important value for Masureel. We strive for minimal impact in our production facilities as well as for the materials we produce. In our search for sustainable solutions, we became market leader in non-woven, (textile) wallcoverings. All our print pastes are water-based and do not harm the environment or people's health. We avoid PVC and formaldehyde and offer alternatives to vinyl wallcovering. We purify the wastewater from our manufacturing processes and partly re-use it. Our remaining wastewater is of higher quality than local environmental standards demand. We manufacture all our products locally, in our own factory in Belgium. This significantly reduces our carbon emissions. Masureel is always on the lookout for innovative processes and technologies that reduce our environmental impact.

Milieuverklaring - Groene innovatie en toewijding aan het milieu is een belangrijke waarde voor Masureel. We streven ernaar een minimale impact te genereren in zowel onze productieprocessen als de materialen die we produceren. In onze zoektocht naar duurzame oplossingen, werden we marktleider in non-woven (textiel-) behang. Al onze drukpasta's zijn op waterbasis, wij gebruiken geen oplosmiddelen die schadelijk zijn voor het milieu of de gezondheid. We vermijden PVC en formaldehyde en bieden alternatieven aan voor vinylbehang. We zuiveren het afvalwater van onze productie en hergebruiken het zoveel mogelijk. De rest is van hogere kwaliteit dan de lokale milieustandaarden vereisen. Wij maken al onze producten lokaal, in onze eigen fabriek in België. Dit vermindert onze CO2-uitstoot aanzienlijk. Masureel blijft steeds op zoek naar innovatieve processen en technologieën die onze milieupact verminderen.

Déclaration Environnementale - L'innovation verte et l'engagement pour l'environnement sont des valeurs importantes pour Masureel. Nous cherchons à minimiser l'impact environnemental de nos installations de production et des matériaux que nous produisons. Dans notre quête de solutions durables, nous sommes devenus leader du marché des revêtements muraux (textiles) Intissés. Toutes nos pâtes d'impression sont à base d'eau et ne nuisent ni à l'environnement ni à la santé publique. Nous évitons le PVC et le formaldéhyde et proposons des alternatives au papier peint en vinyle. Nous épurons les eaux usées issues de nos processus de fabrication et les réaffectons en partie. Les eaux usées restantes sont d'une qualité supérieure à celle exigée par les normes environnementales locales. Nous fabriquons tous nos produits localement, dans notre propre usine en Belgique, permettant de réduire sensiblement nos émissions de carbone. Masureel est toujours à l'affût de processus et de technologies innovants permettant de réduire notre empreinte écologique.

Umwelteklerung - Grüne Innovation und Engagement für die Umwelt ist ein wichtiger Wert für Masureel. Wir streben nach minimalen Umweltauswirkungen unserer Produktionsanlagen und der von uns hergestellten Materialien. Auf der Suche nach nachhaltigen Lösungen wurden wir im Bereich, (textile) Wandbeläge aus Vliesstoff zum Marktführer. Alle verwendeten Druckpasten sind auf Wasserbasis und sind weder umwelt- noch gesundheitsschädlich. Wir vermeiden PVC und Formaldehyd und bieten Alternativen zu Vinyltapeten. Abwässer aus unseren Produktionsprozessen werden gereinigt und teilweise wiederverwendet. Das verbleibende Abwasser ist von höherer Qualität, als es die lokalen Umweltstandards verlangen. Sämtliche Produkte werden vor Ort in unserer eigenen Produktionsstätte in Belgien hergestellt. Dadurch werden unsere CO2-Emissionen erheblich reduziert. Masureel ist immer auf der Suche nach innovativen Verfahren und Technologien, die unsere Umweltbelastung verringern.



ÉMISSIONS DANS L'AIR INTÉRIEUR
A+
* Références aux niveaux d'émission de substances volatiles dans l'air intérieur, conformément au cadre de la norme EN 13989. Les valeurs indiquées sont exprimées en mg/m³.



EN15102:2007+A1:2011



The mark of responsible forestry
FSC® C105599



formaldehyde-free

* Except for our digital panels printed on steel

SYMBOLS

straight match
raccord droit
casa recto
recht rapport

offset match
raccord sauté
versetzer Ansatz
casa con el dibujo
verspringend rapport

free match
raccord libre
Ansatzfrei
casa libre
vrije aanzet

reverse the lengths
inverser les lés
gestürzt kleben
alternar el sentido
banen storten

apply adhesive to the wall with pre-mixed PVAc based adhesive
encollage du mur avec colle Intissé prête à l'emploi à base de PVAc

Wand einkleistern mit gebrauchsfertiger Vliesstapetenkleber auf Basis von PVAc
aplicar cola directamente a la pared con cola PVAc premezclada
wand inlijmen met kant-en-klare vliesbehanglijm op basis van PVAc
topwall by masureel

removable
retirable
Abnehmbar
retirable
afneembaar

washable
lavable
Wasserbeständig
lavable
afwasbaar

- spongeable at time of hanging
- épongeable au moment de poser
- Sofort nach Anbringung abwaschbar
- lavable en el momento de la colocación
- afwasbaar tijdens het behangen

light stability
solidité
Lichtechtheit
solidez a la luz
lichtechtheid

≥ 5

The value for the darker colours can be higher, that of the lighter shades is somewhat lower. / La valeur pour les couleurs sombres peut être supérieure, celle des teintes plus claires un peu plus faible. / Die Werte für dunkle Farben können höher sein, die für helle Farben niedriger. / El valor de los colores más oscuros puede ser más alto, el de los colores más claros es algo más bajo. / De waarde van de donkere kleuren kan hoger liggen, die van de lichte tinten iets lager.

opacity / opacité / opazität / opacidad / opaciteit

Non-woven wallcovering is a natural product, which makes it possible for colour differences to occur. This and light coloured coated wallcoverings are more sensitive to these differences and require a thorough preparation of the foundation. Preferably, a shade for a light colour, or a plain covered wallcovering can be placed as a base. Plain, glossy wallcovering also requires extra care when treating the foundation, as otherwise care also be visible here. / Le revêtement mural Intissé est un produit naturel, entraînant d'éventuelles différences de couleur. Le papier peint Intissé est plus clair et est plus sensible et demande une préparation approfondie de la base. Celle-ci aura de préférence une couleur claire uniforme ou un papier peint Intissé sans motif afin d'être plus discret. Les papiers peints lisses et brillants nécessitent une attention supplémentaire lors du traitement de la base, des moirés peuvent en outre être visibles. / Vlieswandbehangling is een natuurlijk product, het is niet altijd te voorkomen dat er kleurverschillen optreden. Dit kan vooral bij lichtere kleuren en bij glanzende behangstoffen het geval zijn. Het is daarom aan te raden om een vlakke, eenvoudige behangstof te gebruiken als ondergrond. / Vlieswandbehangling is ein natürliches Produkt, was zu gewissen Unterschieden in der Farbe führen kann. Dies ist insbesondere bei hellen Farben und bei glänzenden Tapeten mit Glanz zu beobachten. Eine Untergrundvorbereitung ist daher erforderlich und besonders bei glänzenden Vlieswandbehanglingen. Diese Untergrundvorbereitung sollte mit einer gleichmäßigen hellen Farbe oder mit einer Vliesstapete als Grundlage. Auch bei einfarbigen Tapeten mit Glanz ist bei der Behandlung des Untergrunds Vorsicht zu walten, weil Unregelmäßigkeiten gut sichtbar sein können. / El revestimiento de pared Intissado es un producto natural, por lo que es posible que haya diferencias de color. Una preparación adecuada de la base es muy importante a la hora de colocar un papel Intissado de color claro. Preferentemente será un color uniforme claro, o bien puede utilizarse como base un papel Intissado liso. Los papeles pintados lisos o brillantes también requieren una atención especial en el tratamiento de la base, ya que en estas casos también puede resultar visible cualquier moirado. / Vlieswandbehangling is een natuurlijk product, wat resulteert in kleurverschillen. Dit kan vooral bij lichtere kleuren en bij glanzende behangstoffen het geval zijn. Het is daarom aan te raden om een vlakke, eenvoudige behangstof te gebruiken als ondergrond. Deze ligt bij voorkeur een uniform lichte kleur, of er kan often vliesbehang als basis geplaatst worden. Ook glanzend, often behang vraag extra aandacht bij de behandeling van de ondergrond, onregelmatigheden kunnen ook hier zichtbaar zijn.

SEE HANGING INSTRUCTIONS ON THE LABEL.
CONSEILS DE POSE SUR L'ÉTIQUETTE.
ANWENDUNGSVORSCHRIFTEN FINDEN SIE AUF DEM ETIKETT.
LAS INSTRUCCIONES DE COLOCACIÓN EN LA ETIQUETA.
ZIE ETIKET VOOR BEHANGINSTRUCTIES.

BLOOMING

OFFSET MATCH
64cm/25.2"



53cm / 20.9"

- ZEN 001 Blooming Smoke 32
- ZEN 002 Blooming Oyster 14
- ZEN 003 Blooming Forest 15
- ZEN 004 Blooming Teal 23
- ZEN 005 Blooming Lilac 06
- ZEN 006 Blooming Bronze 01
- ZEN 007 Blooming Fire 33
- ZEN 008 Blooming Rosewood 43

BONITA

OFFSET MATCH
64cm/25.2"

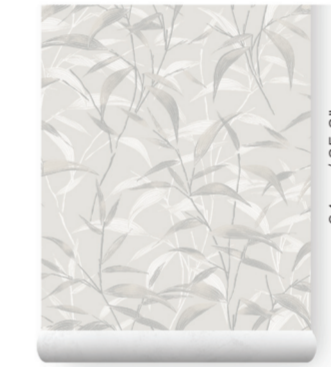


53cm / 20.9"

- ZEN 101 Bonita Oyster 38
- ZEN 102 Bonita Forest 16
- ZEN 103 Bonita Bronze 05

LILLIA

OFFSET MATCH
64cm/25.2"



53cm / 20.9"

- ZEN 201 Lillia Moonshine 39
- ZEN 202 Lillia Oyster 10
- ZEN 203 Lillia Slate 24
- spongeable at time of hanging

GLUE

Masureel recommends **TOPWALL** PROKOLL - our high-quality, universal and ready-to-use non-woven wallcovering glue - for a perfect result.

Masureel raadt **TOPWALL** PROKOLL aan - onze kwalitatieve, universele en gebruiksklare vliesbehanglijm - voor een perfect resultaat.

Masureel recommande **TOPWALL** PROKOLL - notre colle de haute qualité pour papier peint Intissé, universelle et prête à l'emploi - pour un résultat parfait.

Masureel empfiehlt **TOPWALL** PROKOLL - unser hochwertiger, universeller und gebrauchsfertiger Vliesstapetenkleber - für ein perfektes Ergebnis.

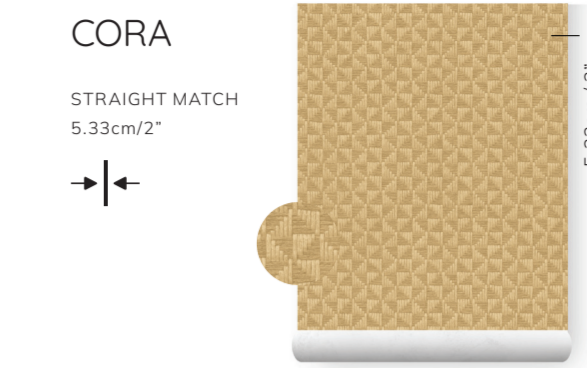
Available / Beschikbaar / Disponible / Verfügbar: 10kg, 5kg, 2.5kg

Indicative paste usage / Indicatif lijmgebruik: 200 gr/m²

Usage indicatif de la colle / Indikativer Klebstoffauftrag: 200 gr/m²

CORA

STRAIGHT MATCH
5.33cm/2"



53cm / 20.9"

- ZEN 301 Cora Hush 29
- ZEN 303 Cora Oyster 11
- ZEN 304 Cora Forest 19
- ZEN 305 Cora Sky 20
- ZEN 306 Cora Pistache 09
- ZEN 307 Cora Gold 02 / 34
- ZEN 308 Cora Rose 44

EVERLY

STRAIGHT MATCH
8cm/3.15"



53cm / 20.9"

- ZEN 401 Everly Oyster 42
- ZEN 403 Everly Teal 28
- ZEN 404 Everly Gold 04
- ZEN 405 Everly Black 37

PLAINS

FREE MATCH
REVERSE THE LENGTHS



- TUL 001 Minna Ebony 08
- TUL 004 Minna Sage 17
- TUL 006 Minna Ochre 03
- spongeable at time of hanging

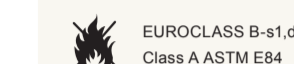
- ONY 502 Calco Ice 13
- ONY 506 Calco Egret 31
- ONY 507 Calco Harbor 27
- ADA 705 Gaio Ginger 30
- ALL 903 Gaio White 21 / 25 / 45
- ALL 904 Gaio Cream 22
- HUG 201 Gaio Star 18 / 40
- TAT 701 Leto Moonlight 07

- MAG002 Gini Silver 41
- OLI 702 Gini Mahogany 36
- CON 202 Javan White 35
- CON 204 Javan Linen 12
- LAV 703 Javan Carmo 46
- LAV 704 Javan Teal 26



1 roll
0.53m x 10.05m
20.9" x 11yd

non-woven



zen



www.masureel.com



MASUREEL

office

Kantstraat 1
8531 Harelbeke
Belgium

edition

nathaliec@measureel.com

distribution Belux

mdb@measureel.com

distribution France

mdfr@measureel.com

distribution Nederland

mdnl@measureel.com

distribution Deutschland

mdd@measureel.com

distribution UK

mduk@measureel.com

—

visit us:

www.measureel.com

follow us:

